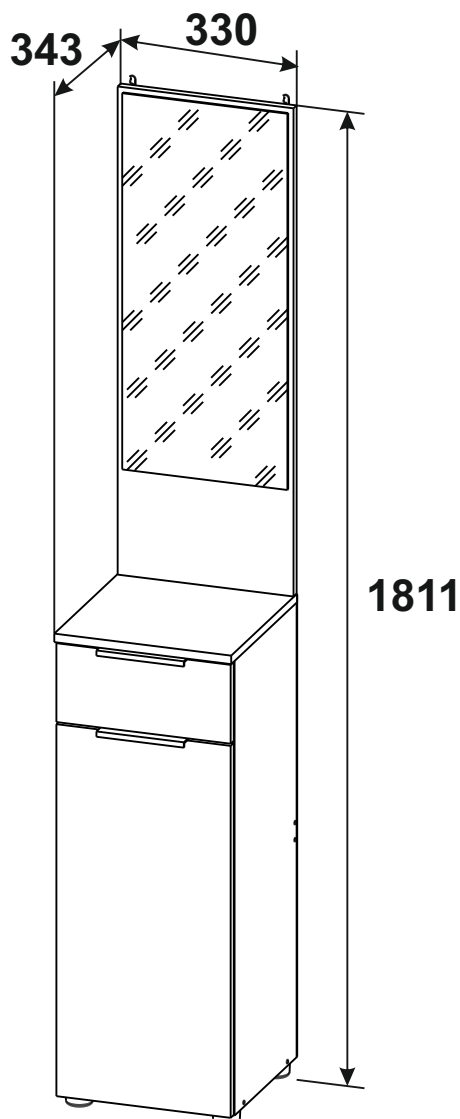


Тумба «Касабланка»



Спасибо, что выбрали нас!
Будем благодарны, если оставите
положительный отзыв!

Остались вопросы?
Напишите нам на почту dsmebel02@mail.ru
С радостью Вам поможем!

ПАСПОРТ И СХЕМА СБОРКИ

Обращаем Ваше внимание, что:

1. Возврат мебели надлежащего качества возможен в течение 14 календарных дней со дня получения заказа, если товар не был в употреблении, а также сохранён товарный вид, его потребительские свойства, фабричная упаковка и ярлыки;

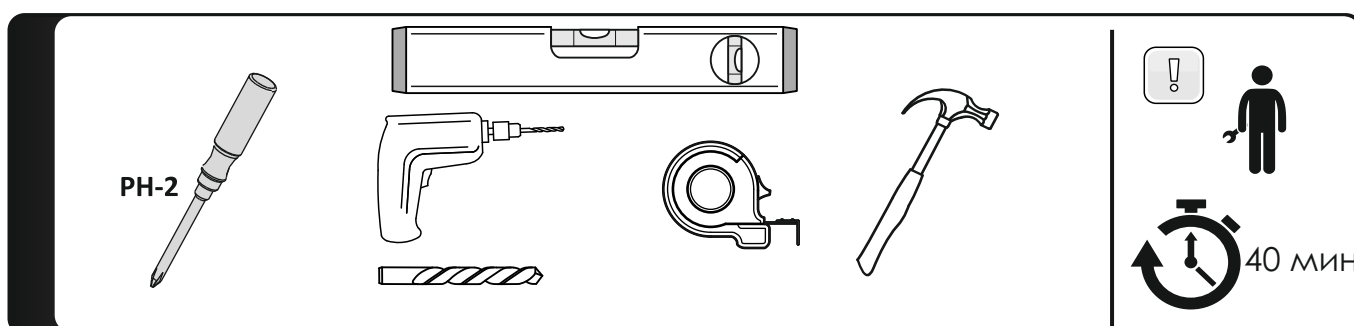
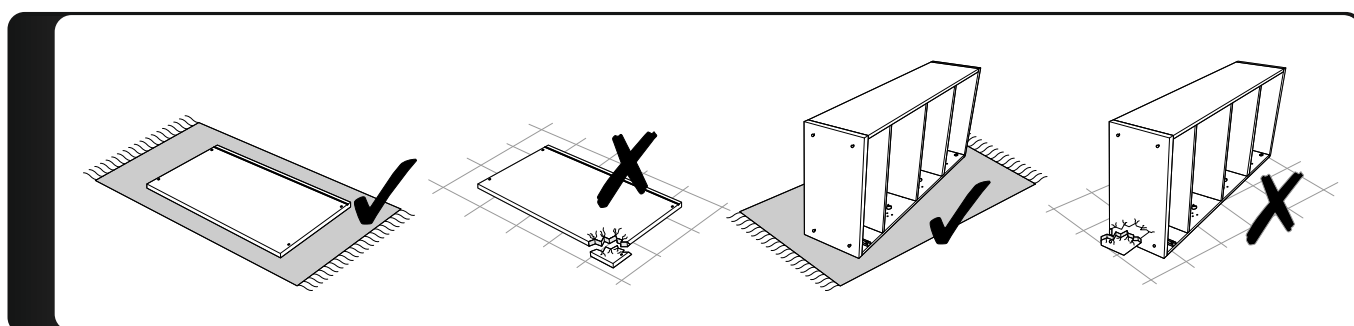
2. Мебель, подвергшаяся самостоятельной сборке и разборке, теряет первоначальный товарный вид и считается бывшей в употреблении, в связи с чем возврату не подлежит.

3. Возврат мебели ненадлежащего качества (с производственным браком или недокомплектом) возможен в соответствии с требованиями Закона РФ «О защите прав потребителей».

4. Для оформления возврата или обмена необходимо направить обращение через личный кабинет на маркетплейсе или по контактам, указанным в сопроводительной документации.

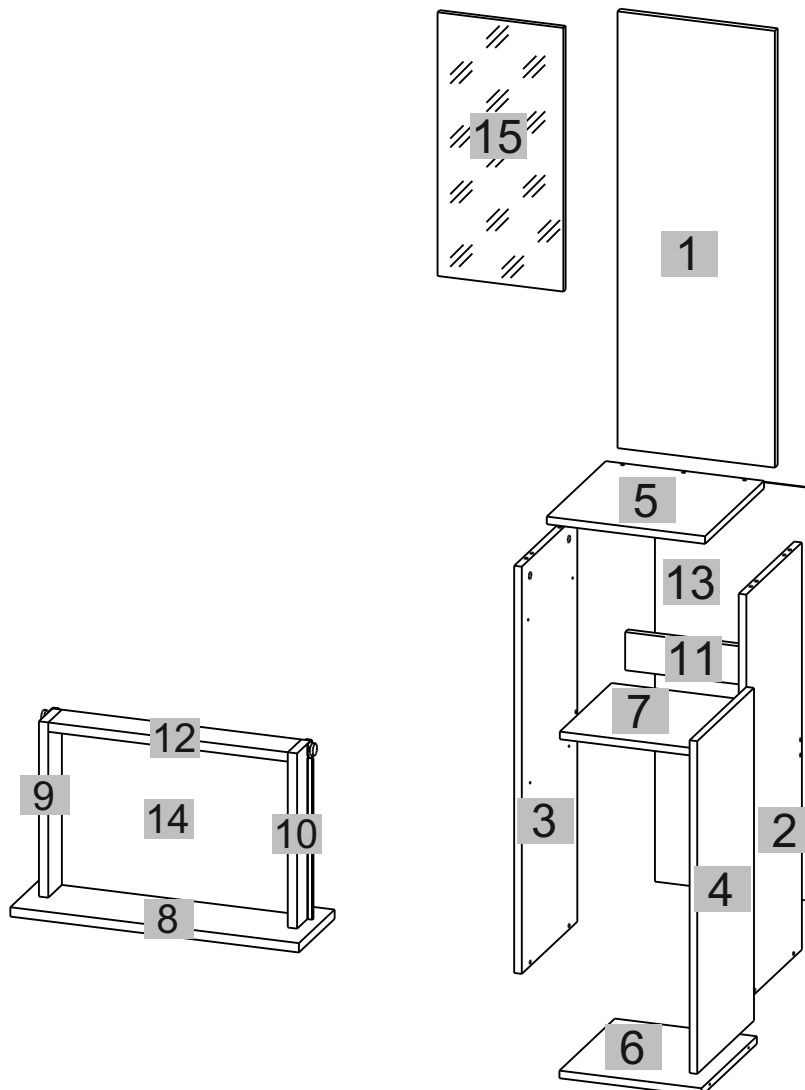
5. Все спорные ситуации рассматриваются индивидуально. Мы ценим каждого покупателя и готовы ответить на все вопросы по почте или в чате маркетплейса.

6. Во избежание опрокидывания закрепить к стене.



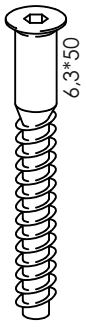
Детализировка

№	Наименование	Размеры, мм	Кол-во, шт
1	Щит	916*330	1
2	Бок правый	854*320	1
3	Бок левый	854*320	1
4	Фасад	698*327	1
5	Крышка	332*340	1
6	Дно	298*319	1
7	Полка	298*298	1
8	Фасад ящика	148*327	1
9	Бок ящика левый	300*80	1
10	Бок ящика правый	300*80	1
11	Планка	298*80	1
12	Вязка ящика	241*80	1
13	Задняя стенка	866*326	1
14	Дно ящика	271*299	1
15	Зеркало	310*706	1



Фурнитура

A



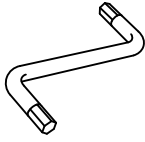
x15

B



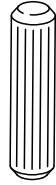
x8

Z



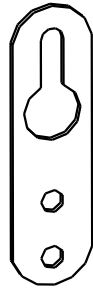
x1

M



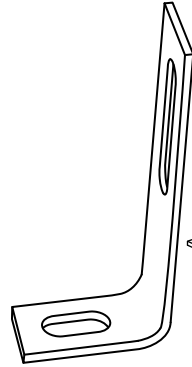
x4

G



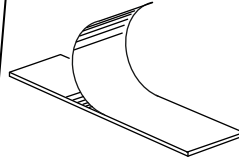
x2

U



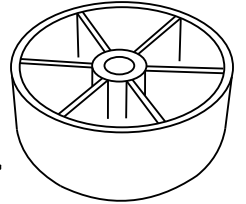
x1

W



x12

F



x4

C



x8

D



x8

E



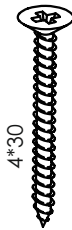
x8

H



x18

L



x4

S



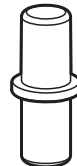
x2

K



x27

P



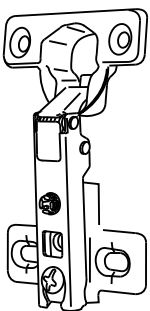
x5

J



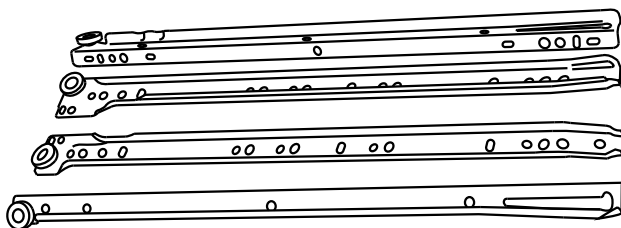
x4

N



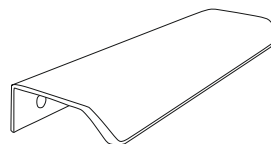
x2

O



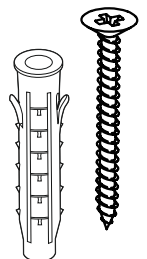
x1

R



x2

Q



x1

Стекло/зеркало крепится с помощью двухстороннего скотча и клея-герметика
ДЛЯ ЗЕРКАЛ НЕ РАЗРУШАЮЩИЙ АМАЛЬГАМУ ЗЕРКАЛА

Рекомендуем приобрести :

Penosil premium mirrorfix bond

Krass mirror bond

Krass building&renovation

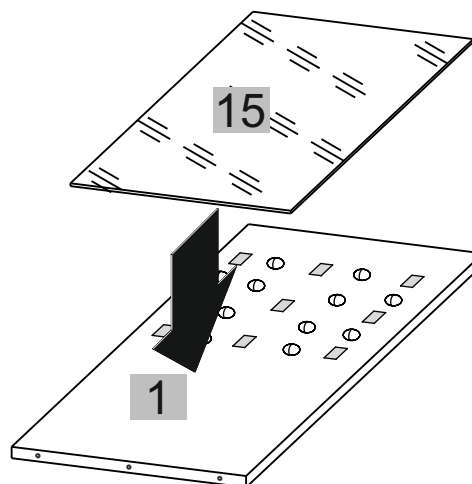
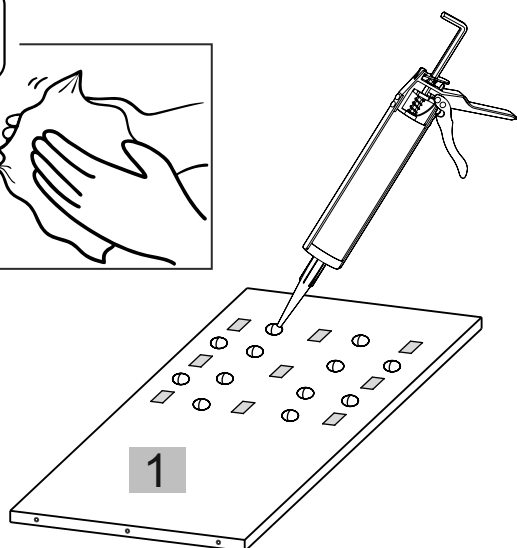
HENKEL MAKROFLEX NX 108

HENKEL MOMENT Клей суперсильный



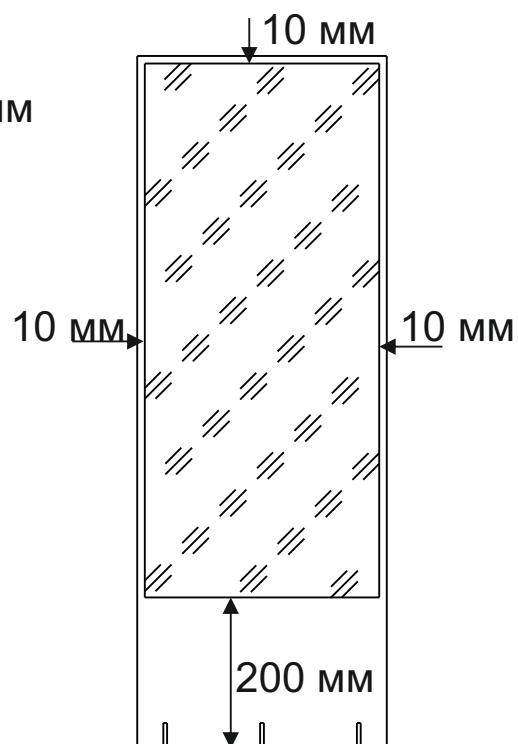
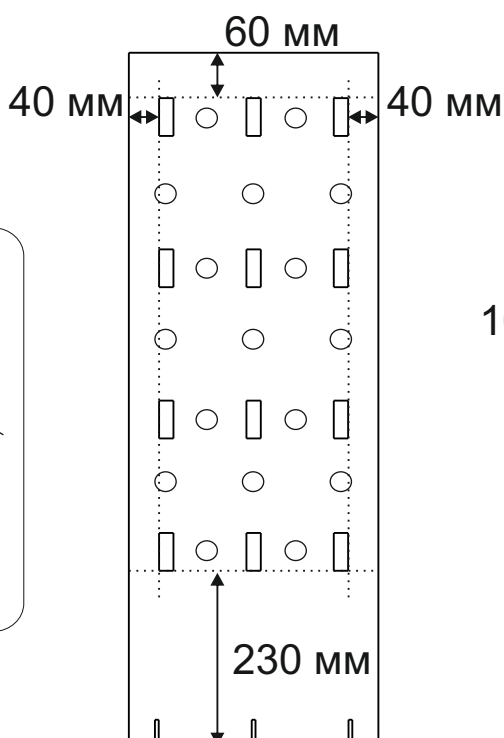
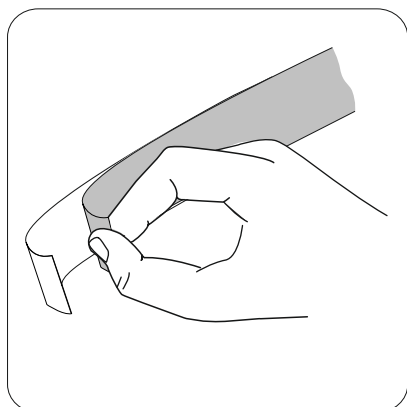
Порядок действий:

- 1) Подготовить поверхности к склейке, обезжирить склеиваемые поверхности.
- 2) Процедуру склейки проводить на ровной горизонтальной поверхности.
- 3) На заднюю стенку (поз.1) разместить скотч и клей как указано на схеме.
- 4) Равномерно распределить отступ по краям зеркала относительно задней стенки, как указано на схеме.
- 5) Склеиваемые детали с усилием прижимать друг к другу.
- 6) Дождаться высыхания клея (время фиксации указано на упаковке выбранного клея)
- 7) Продолжить сборку изделия согласно данной инструкции.

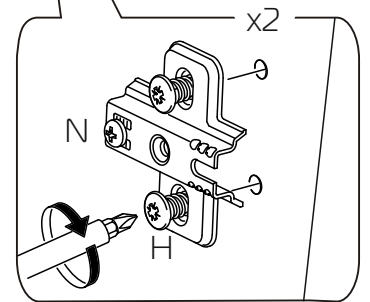
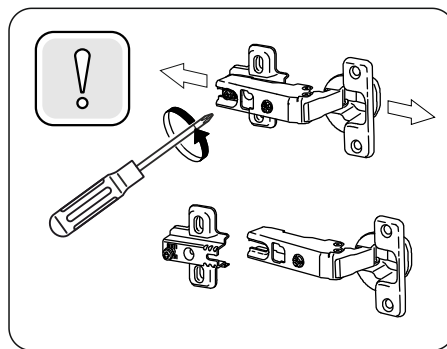
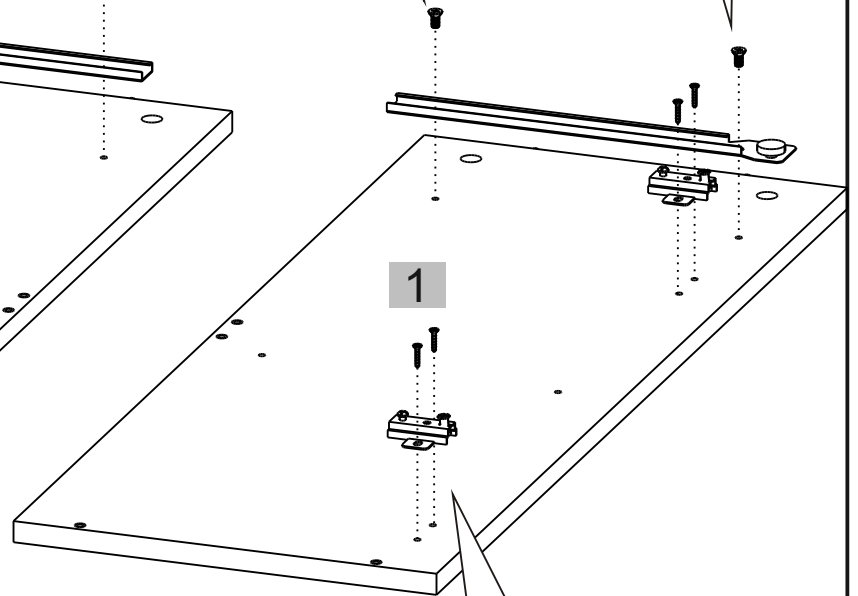
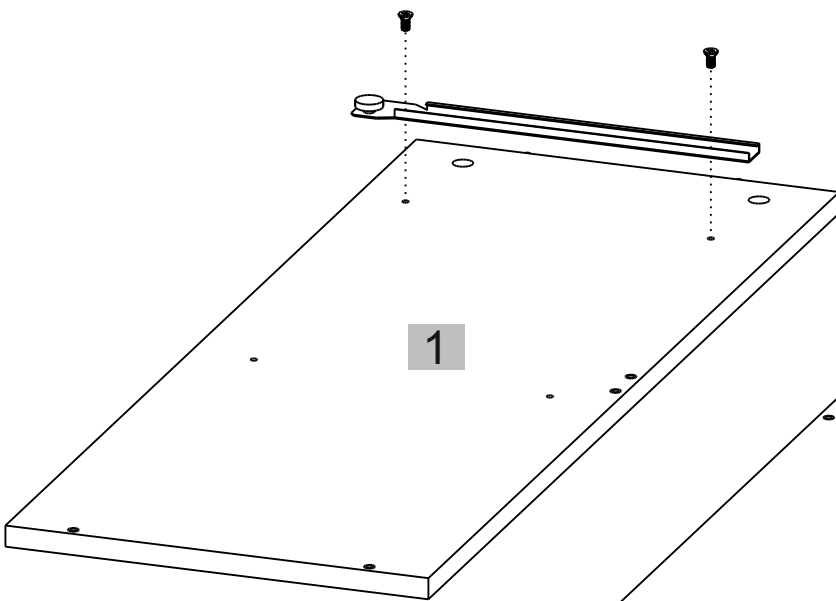
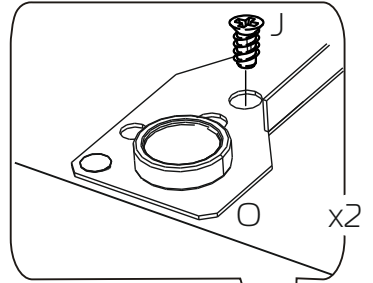
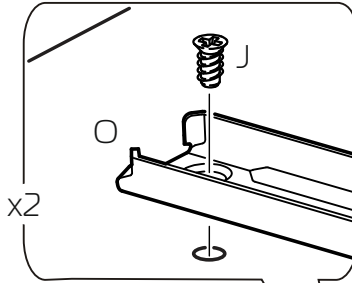
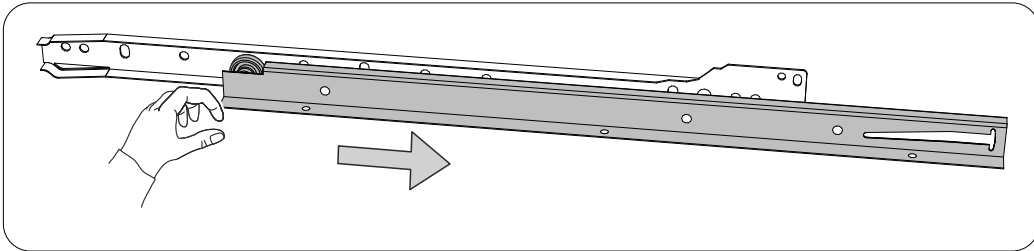


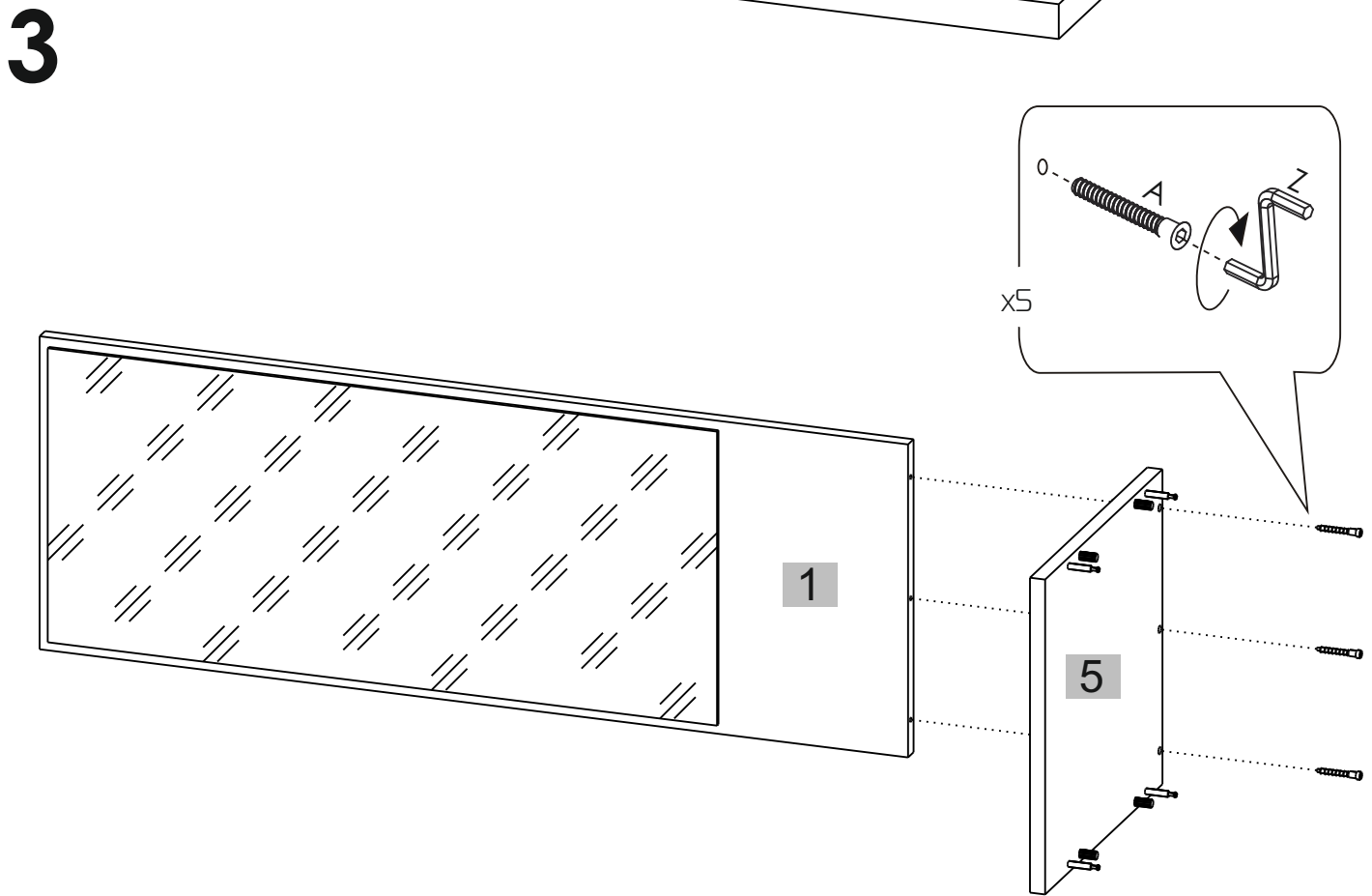
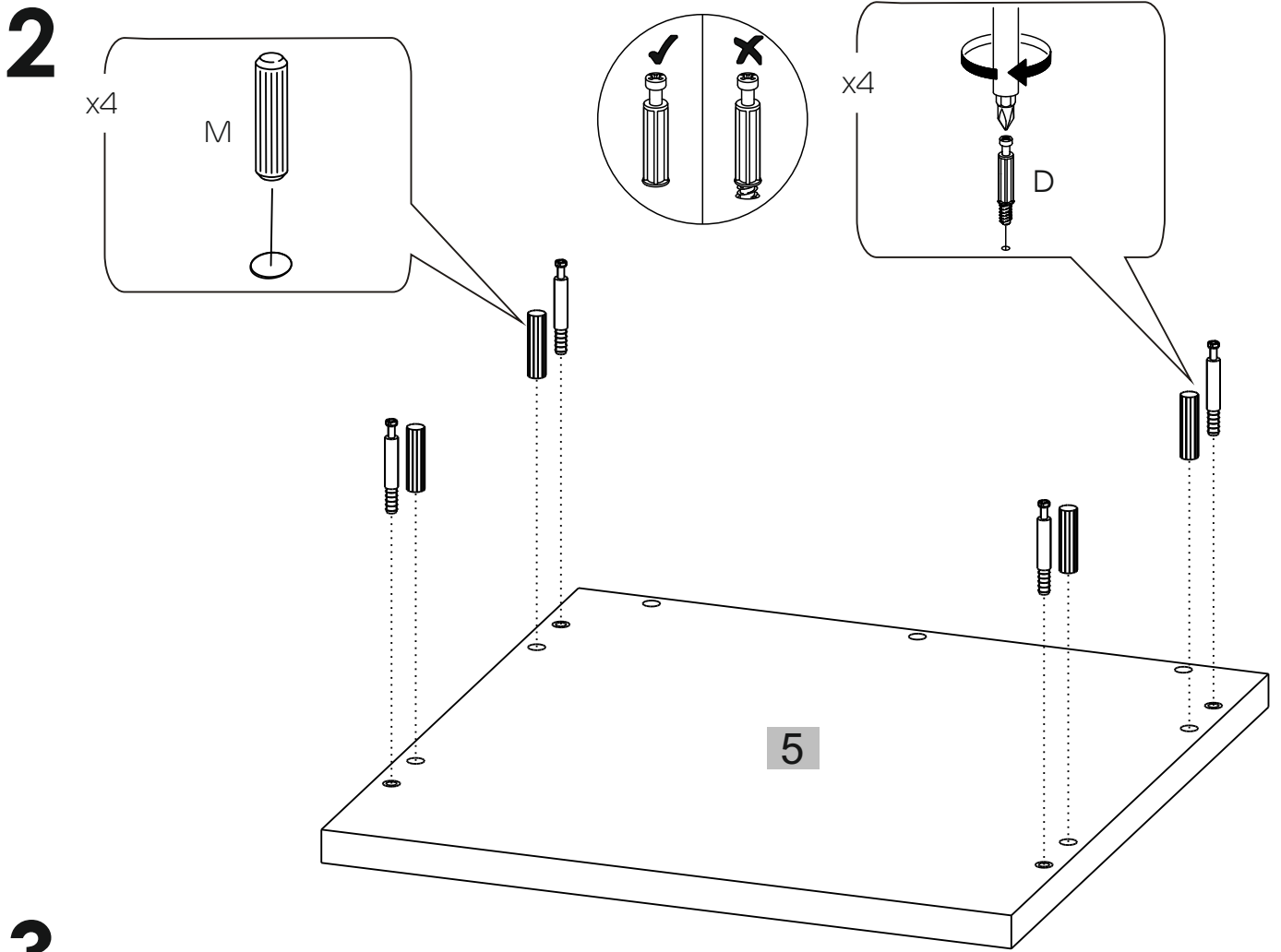
▭ Двухсторонний скотч

○ Клей

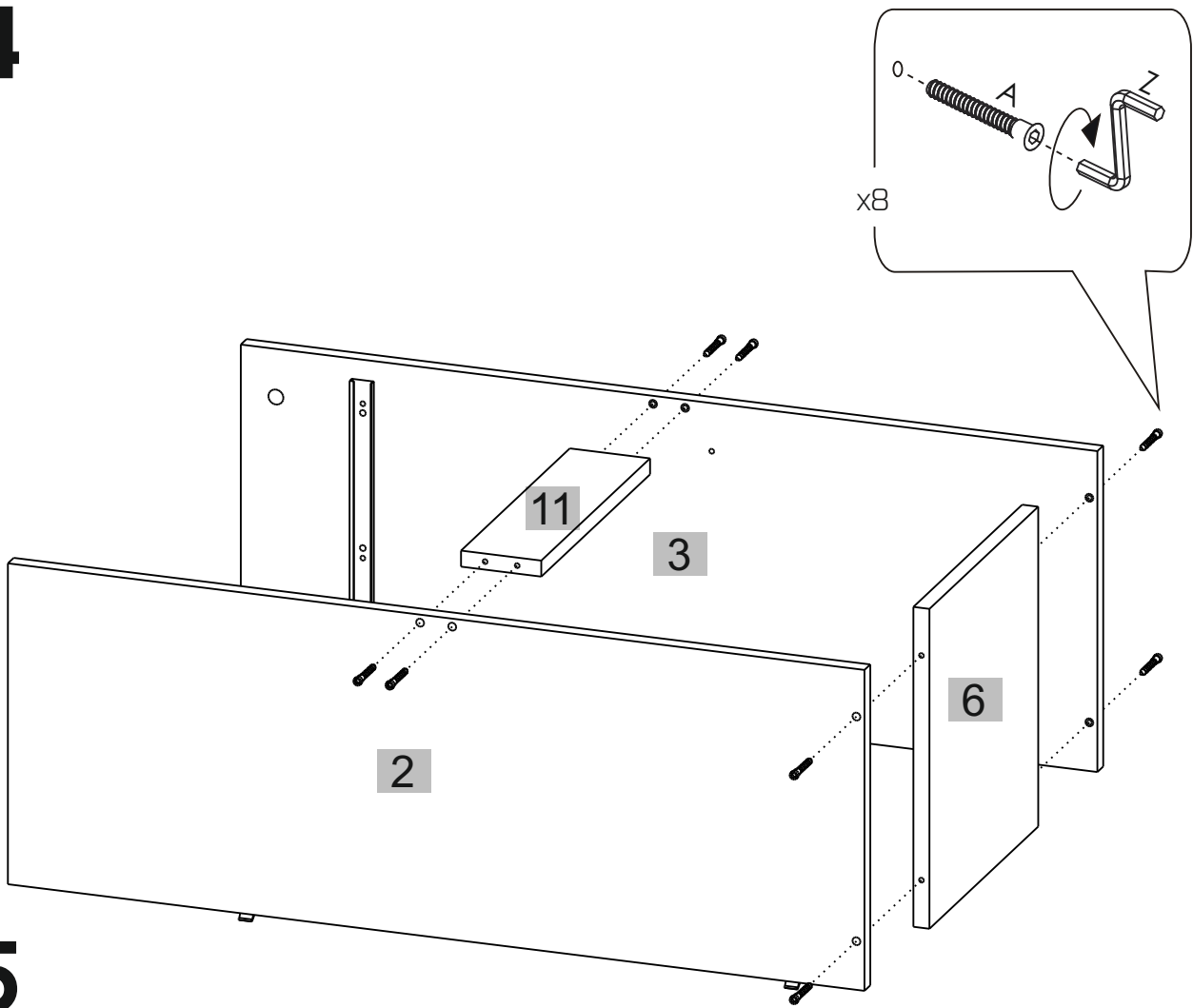


1

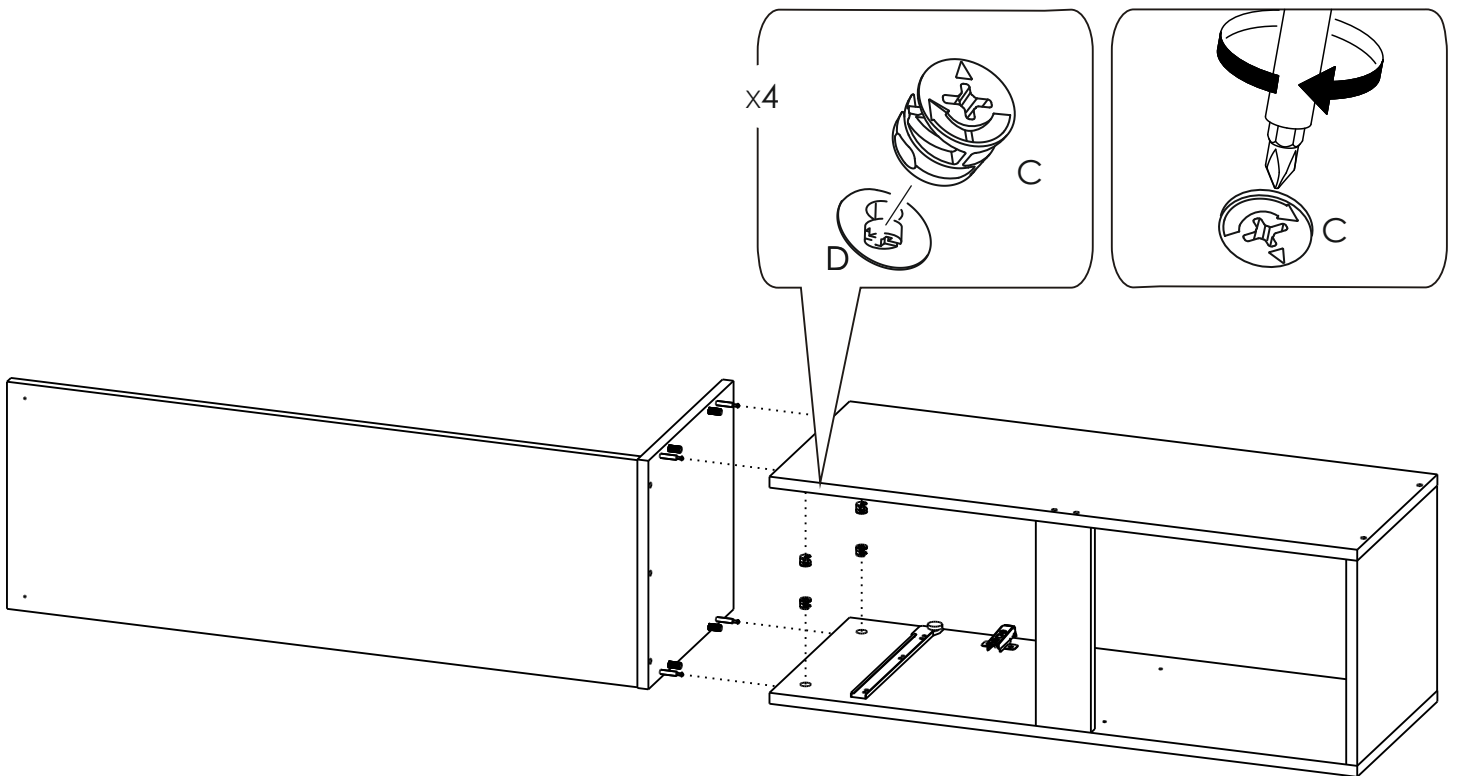




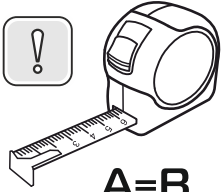
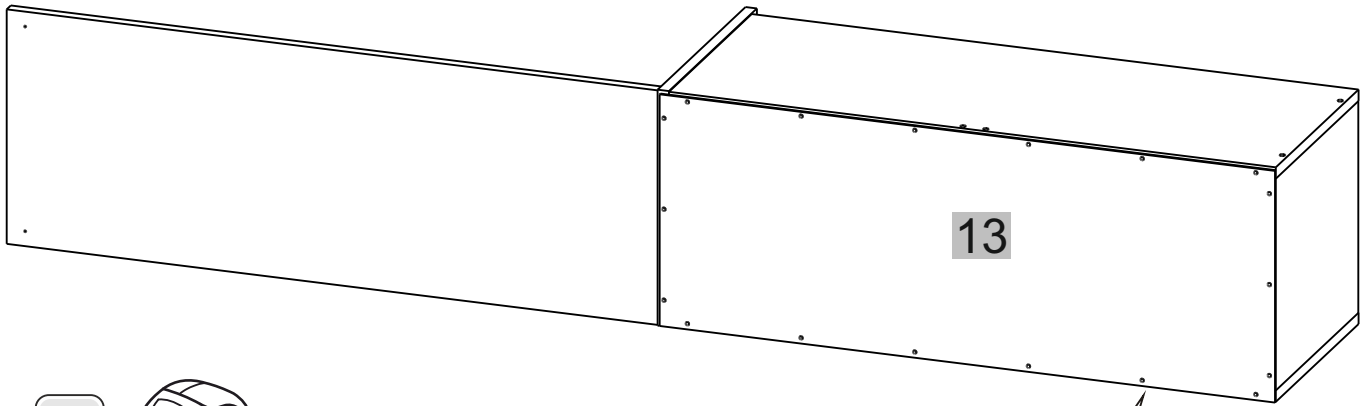
4



5

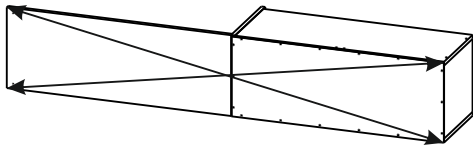


6

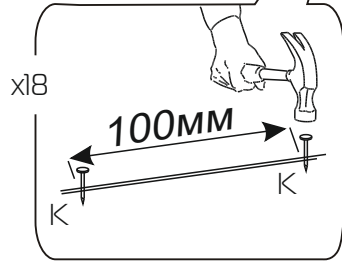


A=B

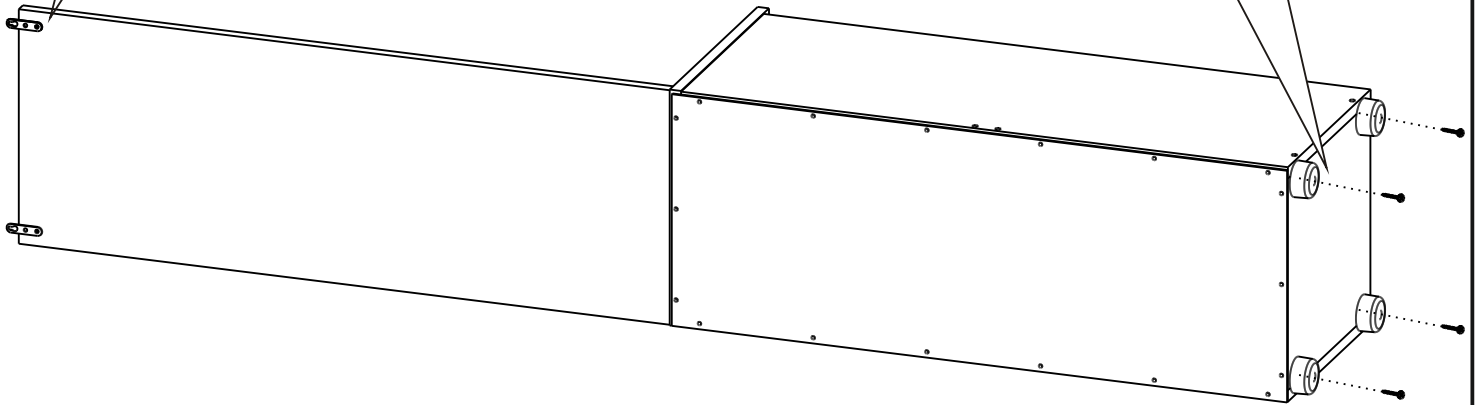
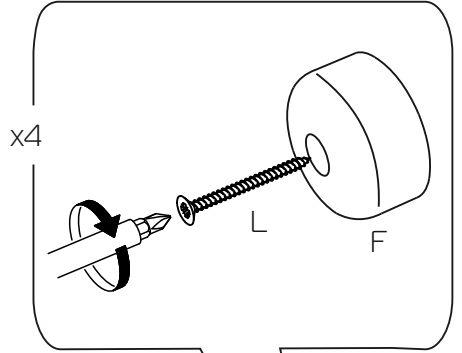
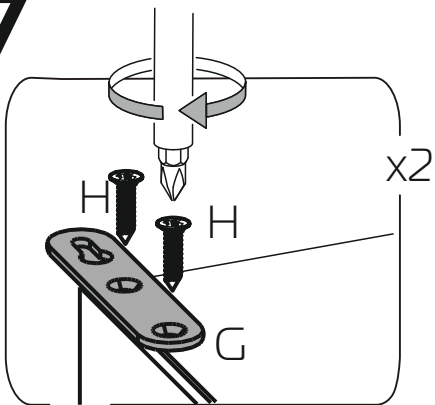
A



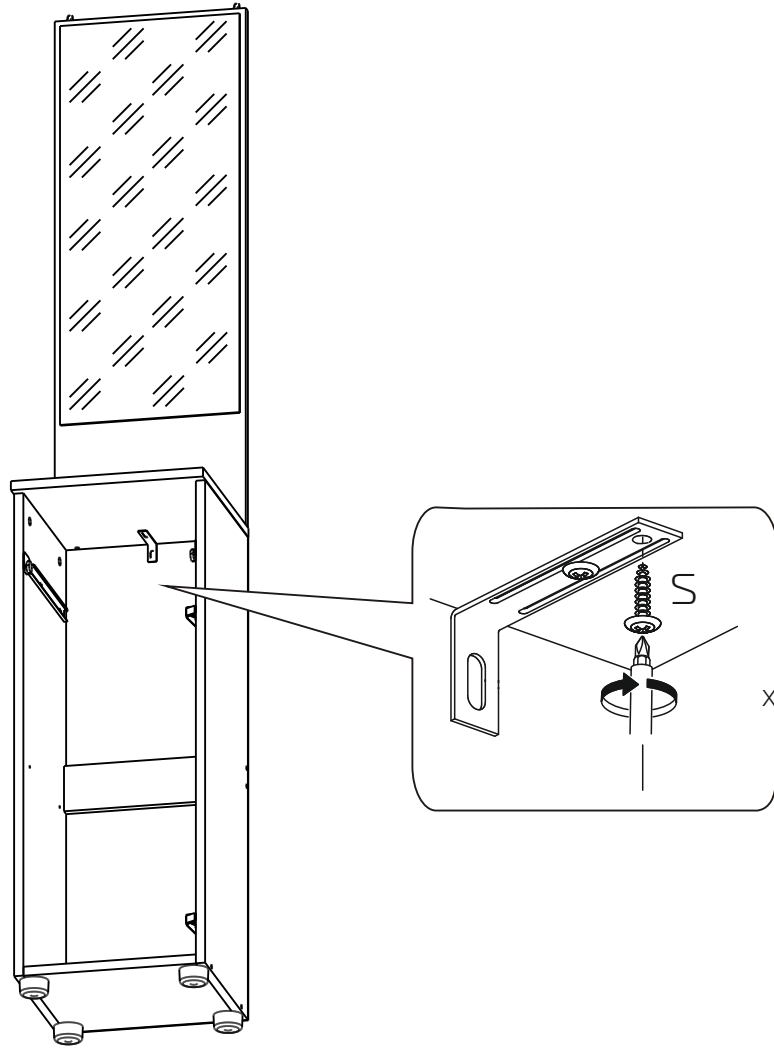
B



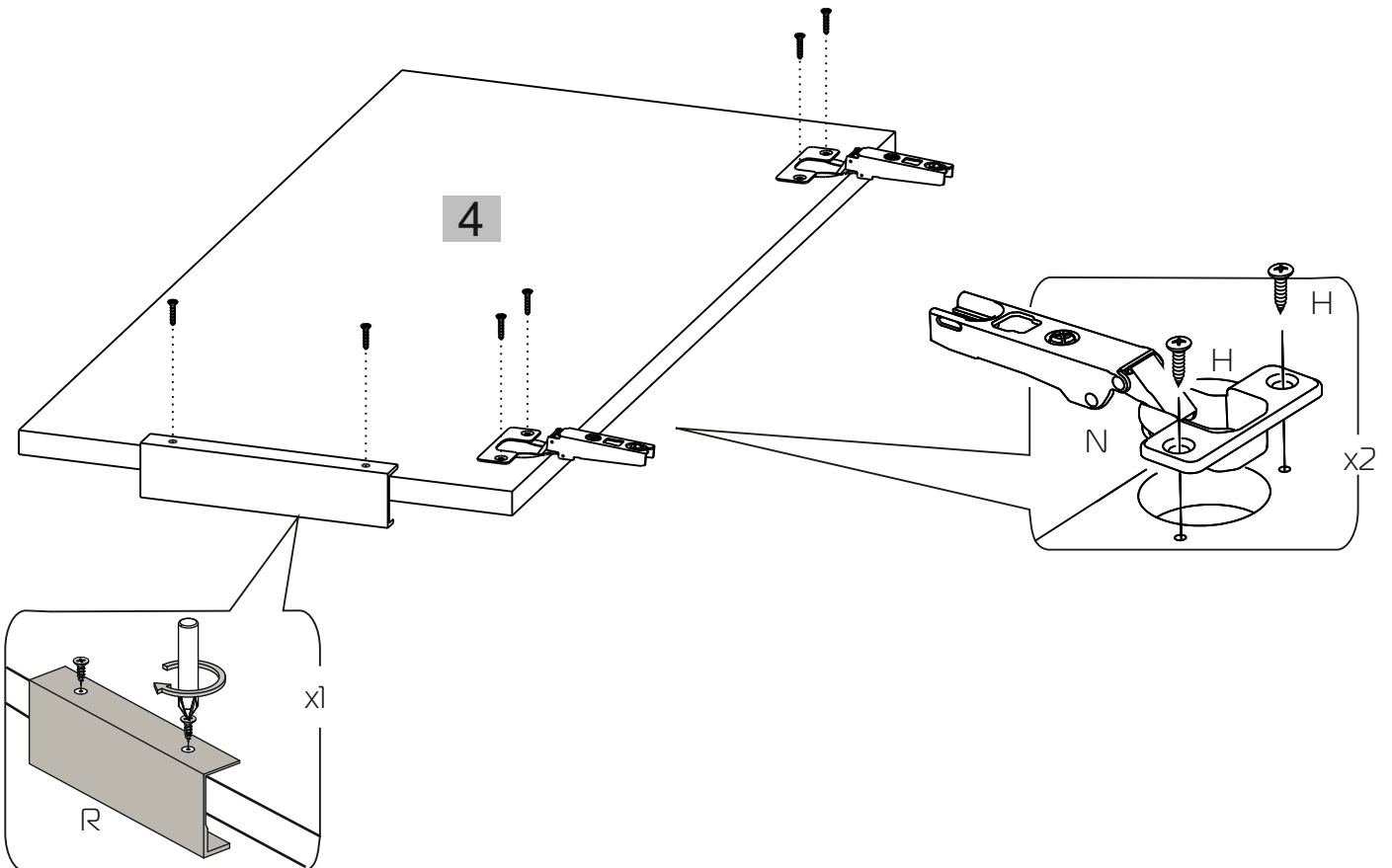
7



8

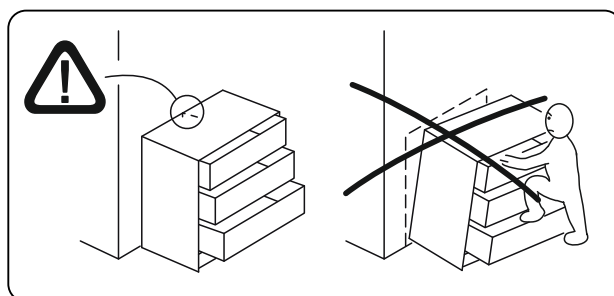
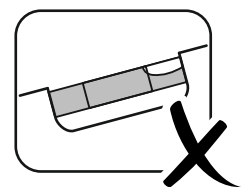
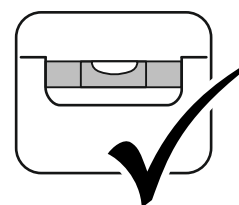
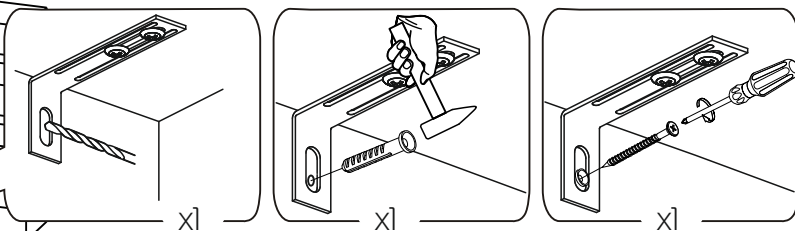
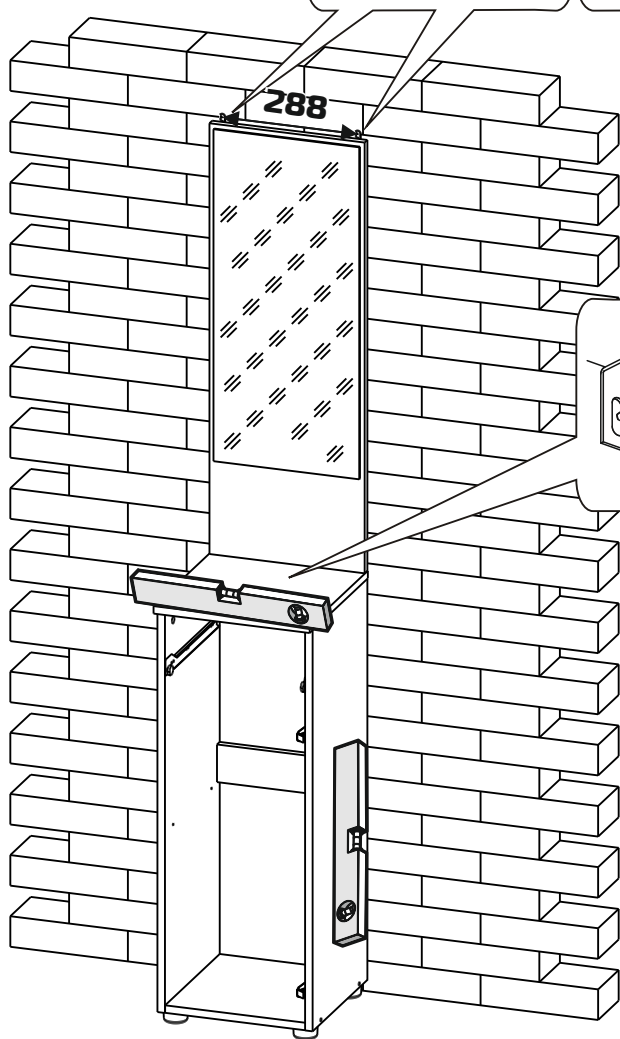
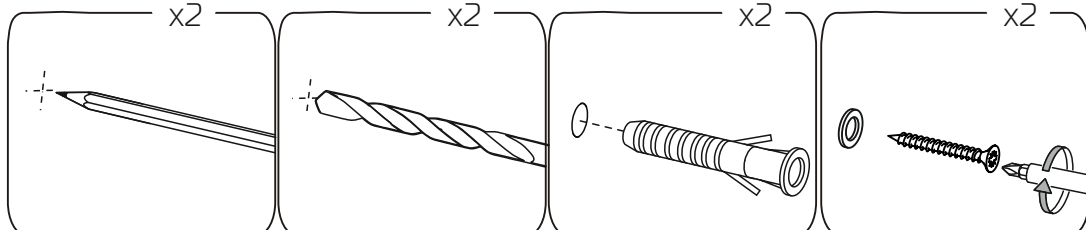
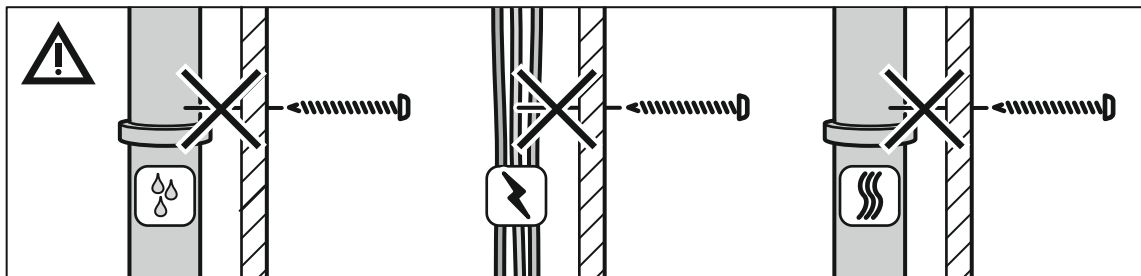
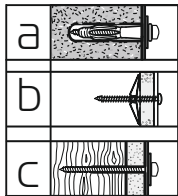


9

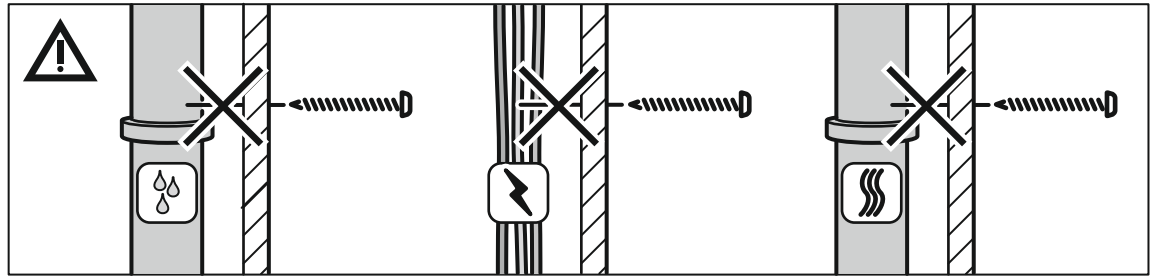


10 Установка к стене без плинтуса

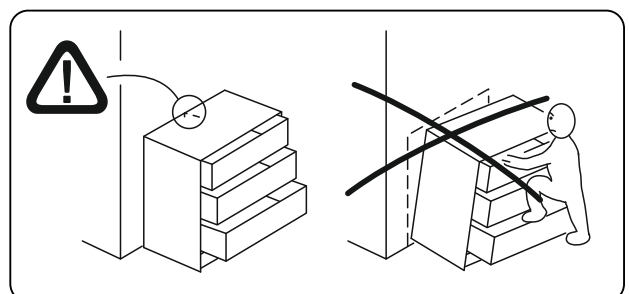
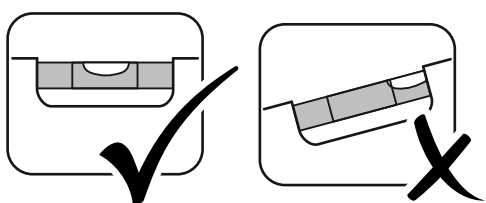
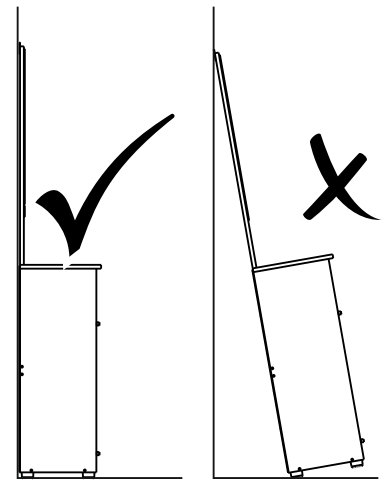
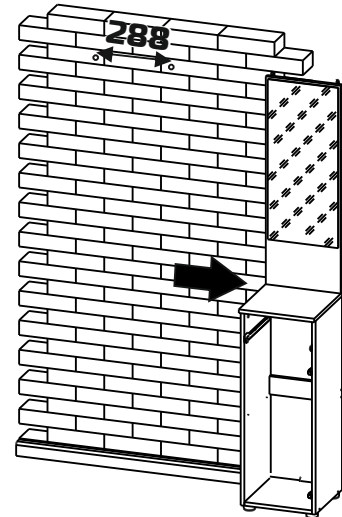
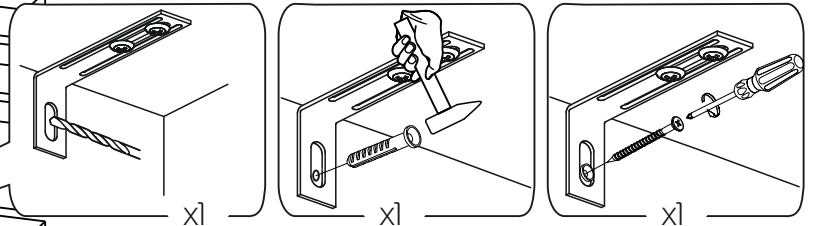
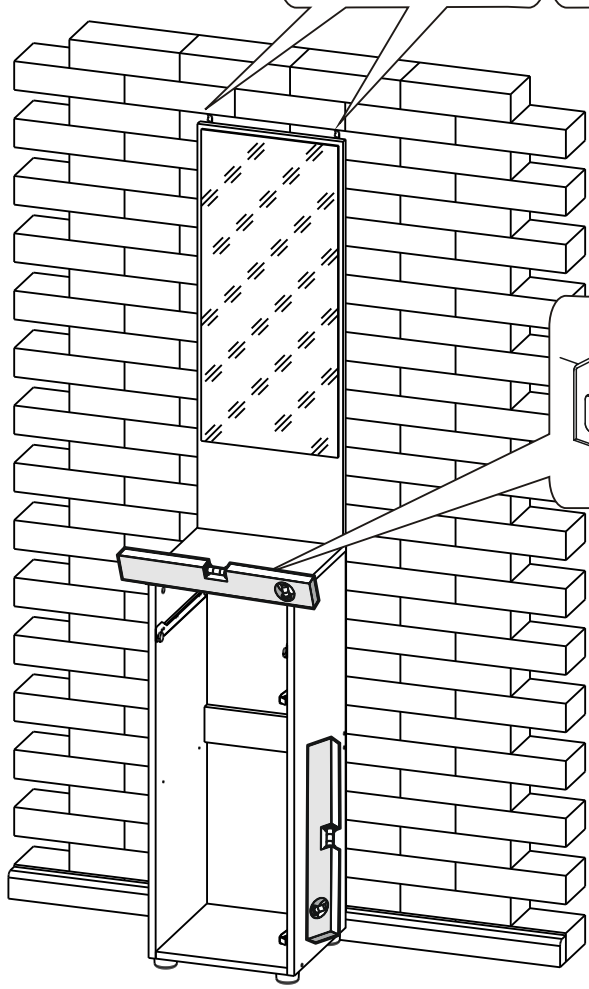
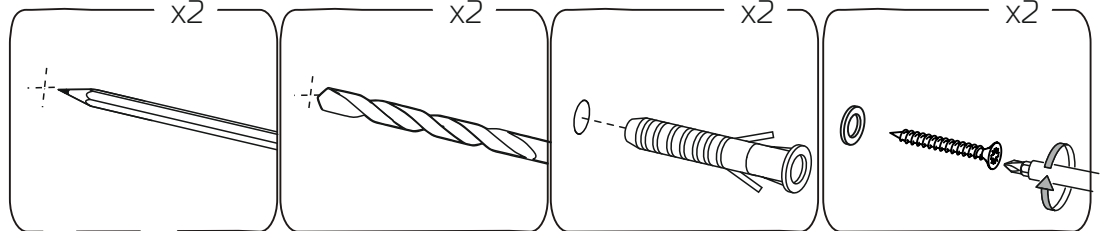
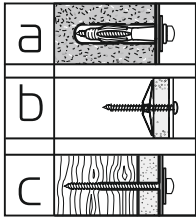
Внимание!
Выбирайте крепёж, подходящий
по материалу Ваших стен (а-б-с).



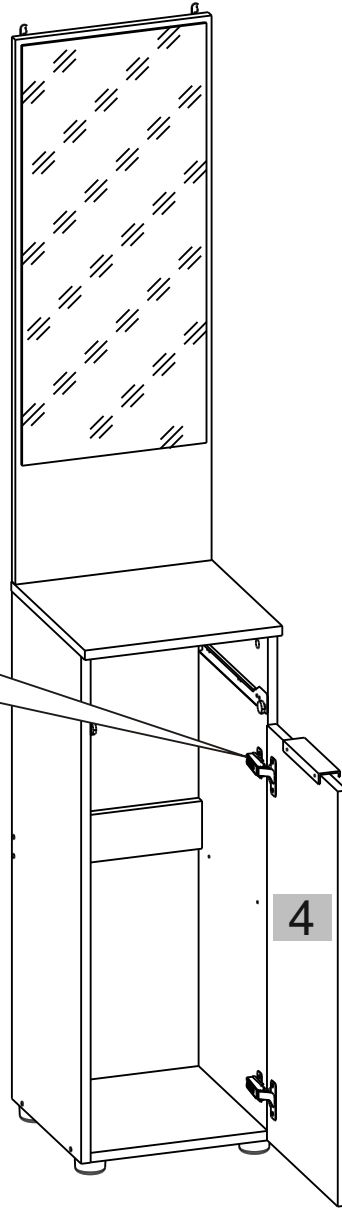
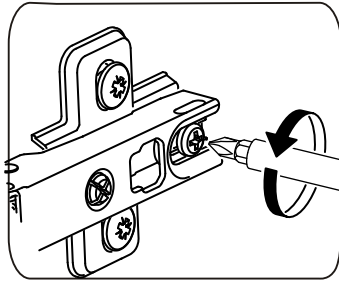
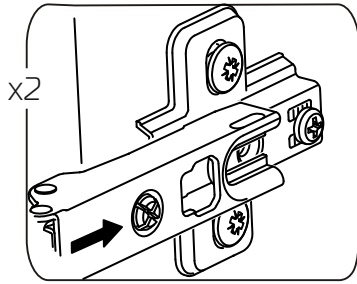
11 Установка к стене с плинтусом



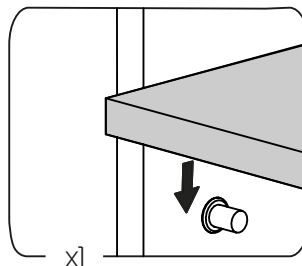
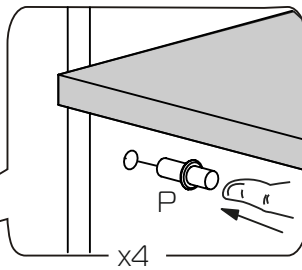
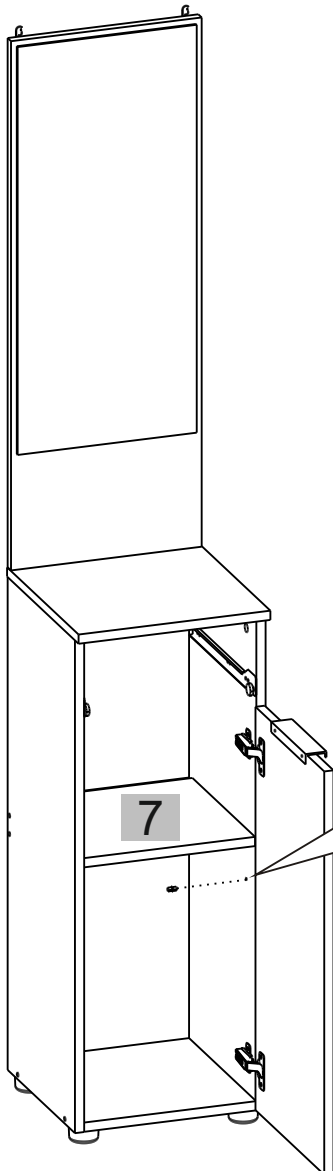
Внимание!
Выбирайте крепёж, подходящий по материалу Ваших стен (а-б-с).



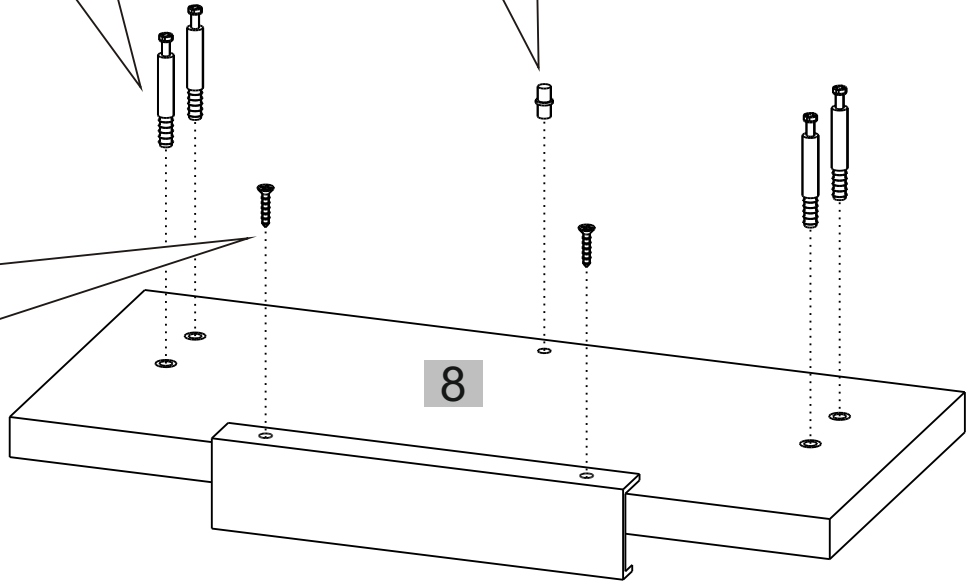
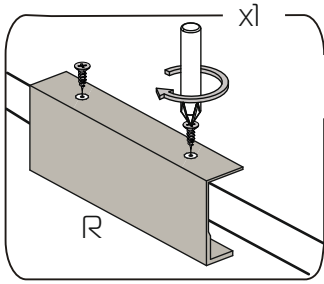
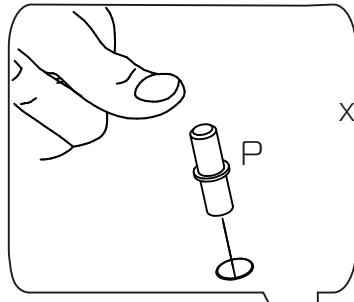
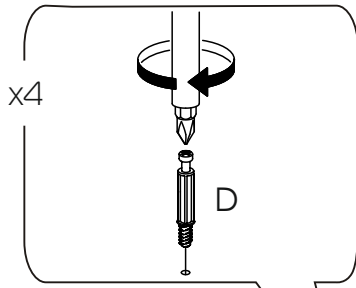
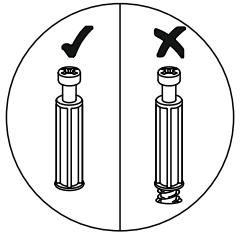
12



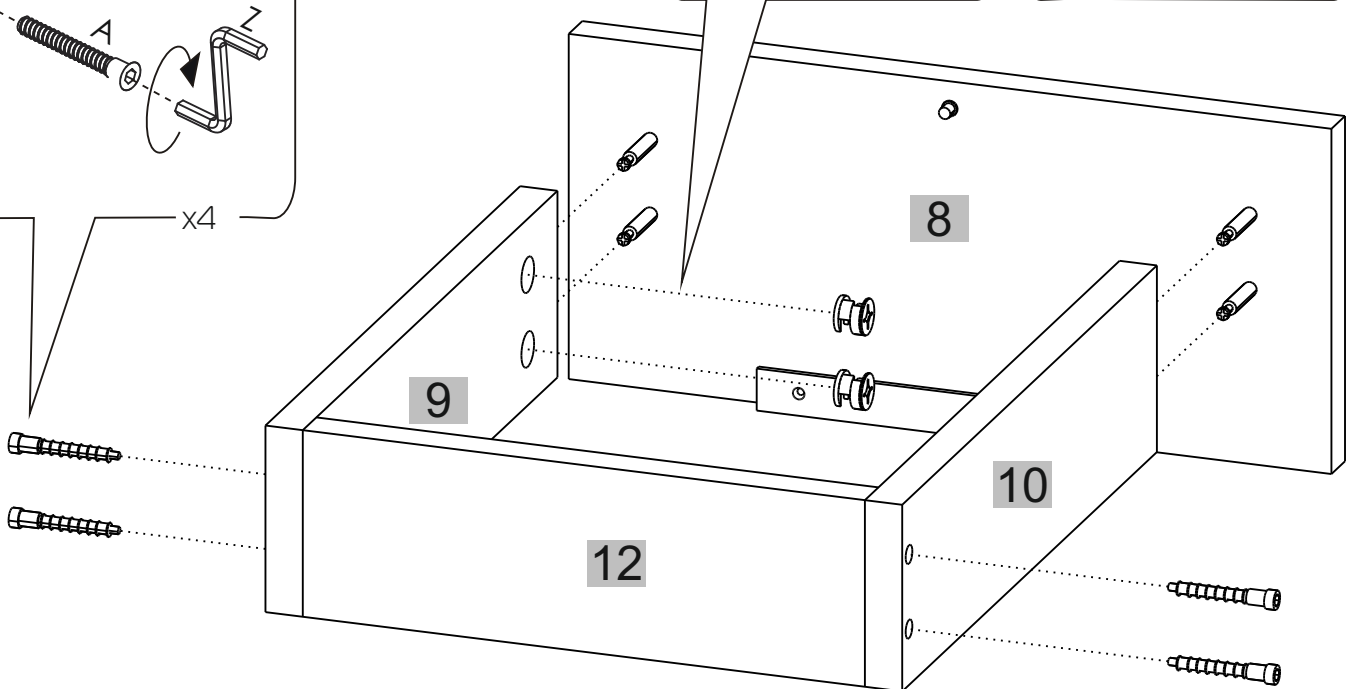
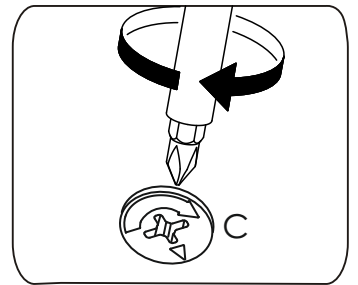
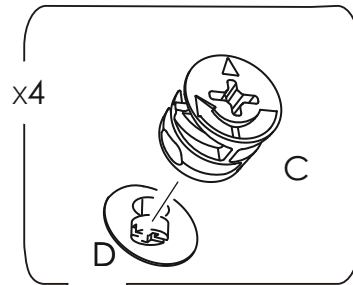
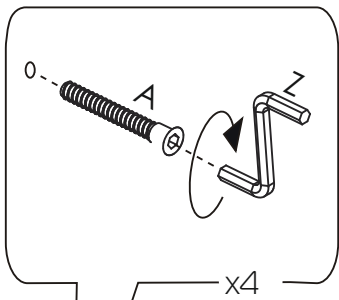
13



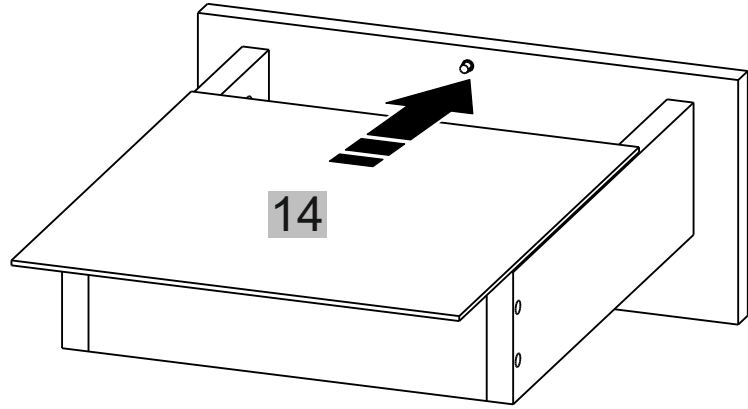
14



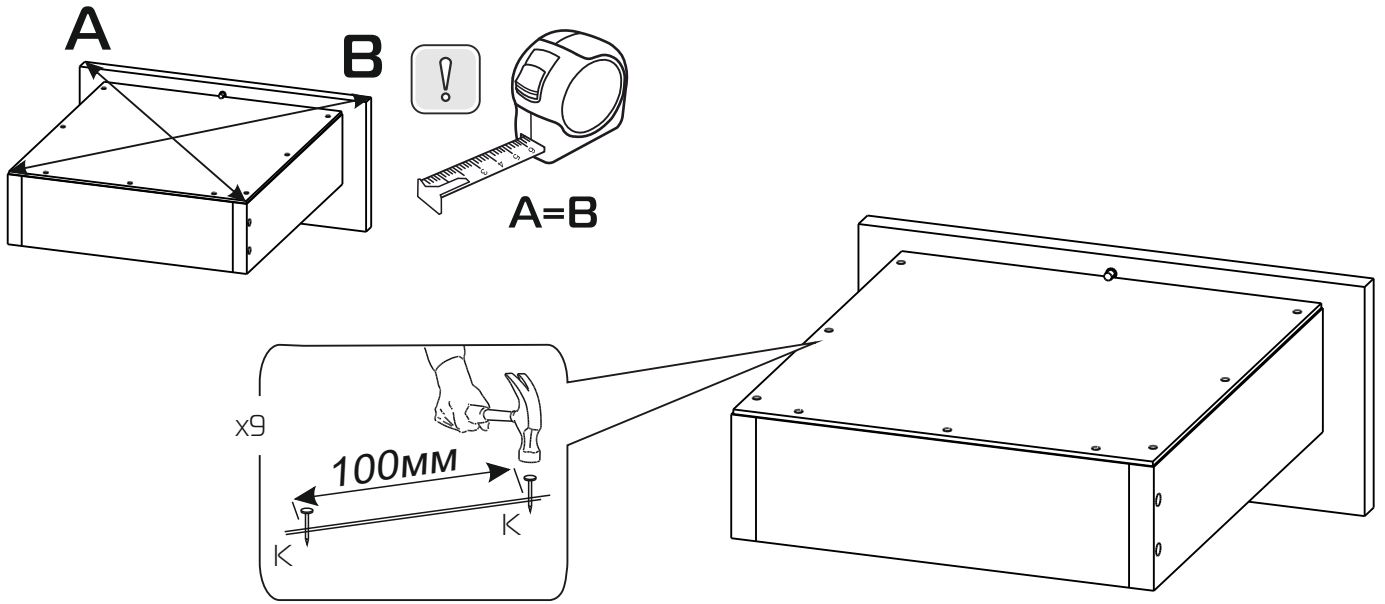
15



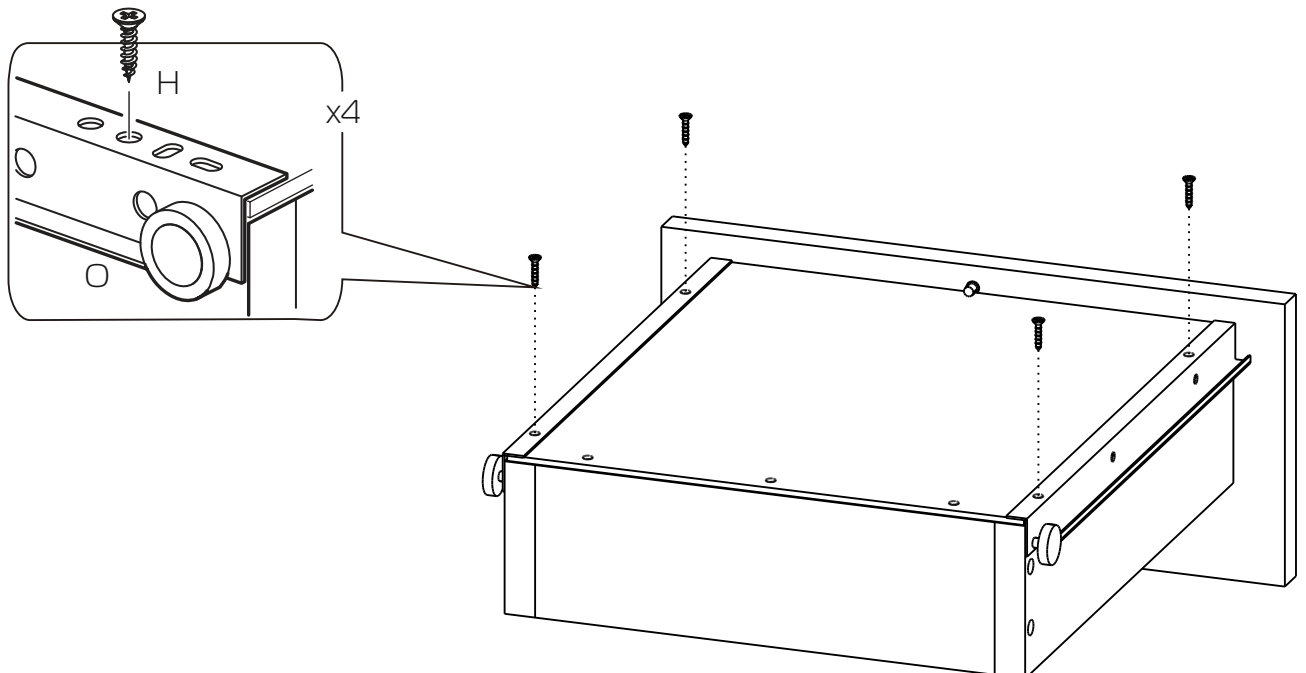
16



17



18



19

