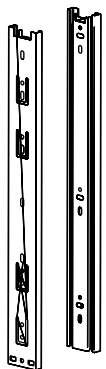


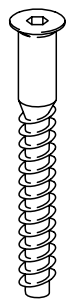
# Стол письменный Лондон

## Фурнитура



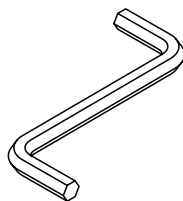
Направляющие шариковые ПВ 400 мм

1x



Евровинт 6,3x50

6x



Ключ для евравинта

1x



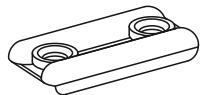
Шток эксцентрика

8x



Гвоздь 1,6x25 мм

21x



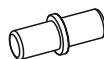
Подпятник

4x



Заглушка евравинта

5x



Полкодержатель

2x



Эксцентрик

8x



Шуруп 4x16

8x

### ГАРАНТИЙНЫЕ ОБЯЗАТЕЛЬСТВА

Предприятие-изготовитель гарантирует соответствие изделия требованиям ГОСТ 16371-52014 при соблюдении условий транспортирования и хранения. Гарантийный срок эксплуатации - 24 месяца. Срок исчисляется со дня продажи набора. Гарантия не распространяется на мебель, имеющую механические повреждения (риски, вырывы, царапины и др.), возникшие при утолщении щитов от влаги (разбухание). В случае обнаружения производственных дефектов, предприятие обязуется устранить их путём ремонта на месте или замены отдельных деталей или изделий.

### УВАЖАЕМЫЕ ПОКУПАТЕЛИ

Для удобства транспортирования и предотвращения повреждения изделия, вся мебель поставляется в разобранном виде. Настоятельно рекомендуем доверять сборку профессионалам. Стоимость сборочных работ в цену изделия не включена. *Не утилизируйте упаковки пока изделие полностью не собрано!*

### ВНИМАНИЕ!

Фирма-изготовитель оставляет за собой право вносить незначительные изменения в конструкцию изделия, не влияющие на качество продукции или улучшающие его. Фирма-изготовитель не несет ответственности за неисправности, являющиеся результатом нарушения правил транспортирования и хранения, а также в случае несоблюдения рекомендаций по сборке, эксплуатации и уходу.

### ЭКСПЛУАТАЦИЯ

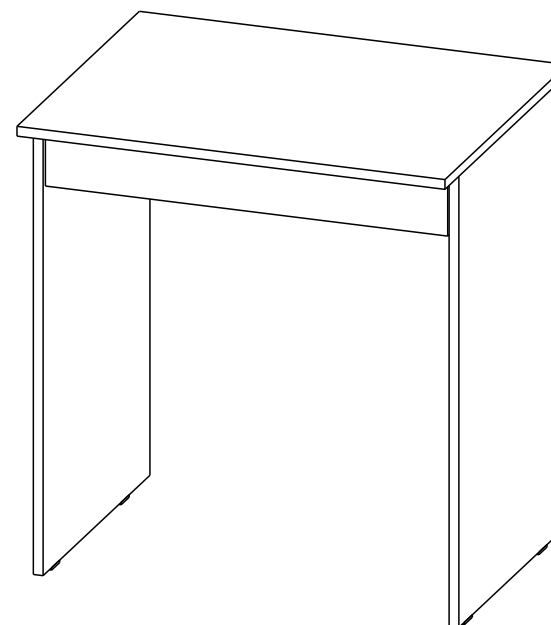
Срок, в течение которого мебель сохраняет красоту и исправность, в значительной степени зависит от условий её хранения и эксплуатации. Придерживаясь некоторых простых практических советов, Вы сможете поддерживать в наилучшем состоянии все элементы Вашей мебели.

Не рекомендуется вставать на мебель, прыгать, подвергать повышенным динамическим нагрузкам. Рекомендуется периодически проверять плотность резьбовых соединений и подтягивать их при необходимости.

# Стол письменный

# Лондон

Сканируй QR-код и собери с помощью видео-инструкции



Спасибо, что выбрали нас!

Будем благодарны, если оставите положительный отзыв!

Остались вопросы?

Напишите нам на почту [dsmebel02@mail.ru](mailto:dsmebel02@mail.ru)

С радостью Вам поможем!

700x756x550  
(ШxВxГ)

## ПОРЯДОК СБОРКИ

Перед началом сборки необходимо ознакомиться с инструкцией и проверить наличие всех деталей и крепежной фурнитуры. Сборку стола проводите на ровной горизонтальной поверхности, застеленной тканью или упаковочной тарой. Вам понадобятся: отвертки (плоская и крестовая) или шуруповерт с крестообразной насадкой №2, шестигранной №4, молоток, рулетка.

### Сборку стола начните с установки фурнитуры:

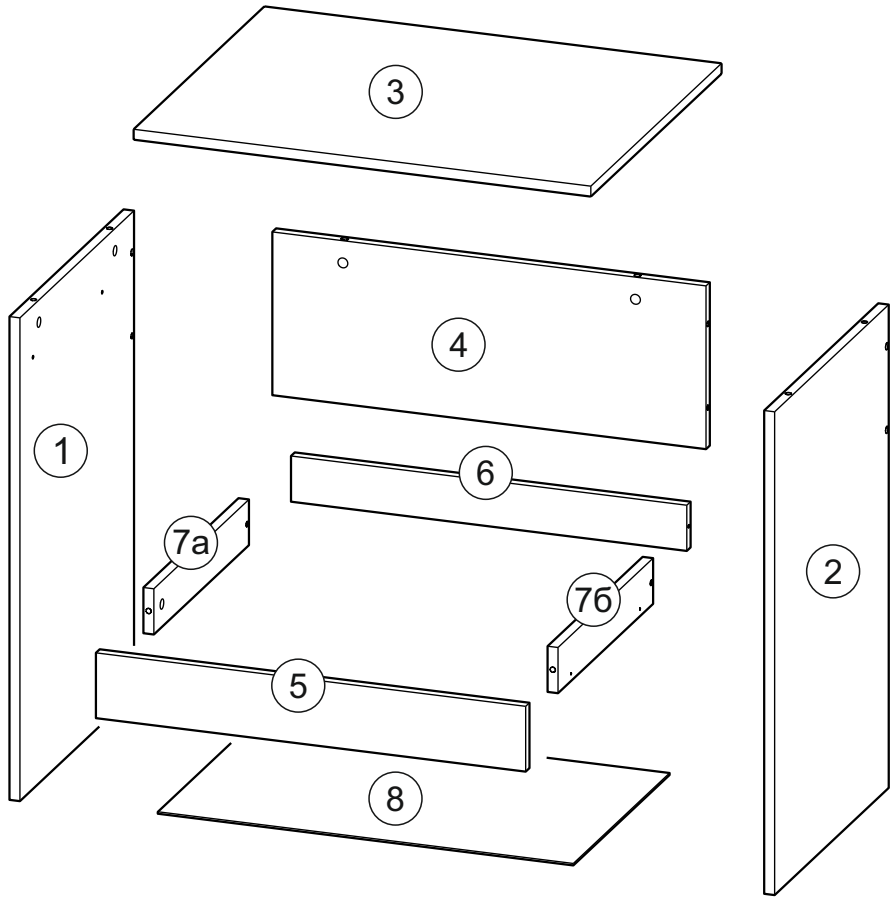
1. Разделите шариковые направляющие по схеме на (рис.1).
2. К боковым стенкам №1,2 шурупами 4x16 мм приверните широкие части направляющих (рис.2).
3. В боковые стенки №1,2 а так же в боковые ящика №7а, 7б и перегородку №4 установите эксцентрики стяжек (рис. 2,3).
4. К крышке №3 и фасаду ящика №5 приверните штоки эксцентриков (рис.4).

### Сборка корпуса стола (рис.5):

1. К крышке №3 закрепите перегородку №4, боковые стенки №1,2, затяните эксцентрики стяжек.
2. Евровинтами 6,3x50 мм стяните боковые стенки №1,2 с перегородкой №4.
3. На торцы боковых стенок прибейте подпятники.
4. Поставьте стол на опоры.
5. На эксцентрики и евровинты установите заглушки. Поставьте каркас стола в выбранное место.

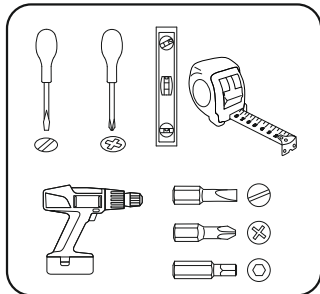
### Сборка ящика:

1. Евровинтами 6,3x50 мм и эксцентриковыми стяжками соедините боковые №7а, 7б с торцевой №6 и фасадом ящика №5 (рис.6).
2. Рулеткой проверьте перпендикулярность и параллельность деталей каркаса ящика, измерьте диагонали <<А>> , <<Б>>: они должны быть равными (рис.7).
3. Гвоздями 1,6x 25 мм прибейте дно к боковым №7а, 7б и торцевой №6 деталями ящика (рис.9).
4. Шурупами 4x16 мм к боковым деталям №7а, 7б приверните узкие части направляющих (рис.10), предварительно выровняв их по нижней кромке боковых деталей №7а, 7б. Установите ящик в каркас стола.



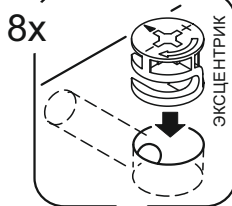
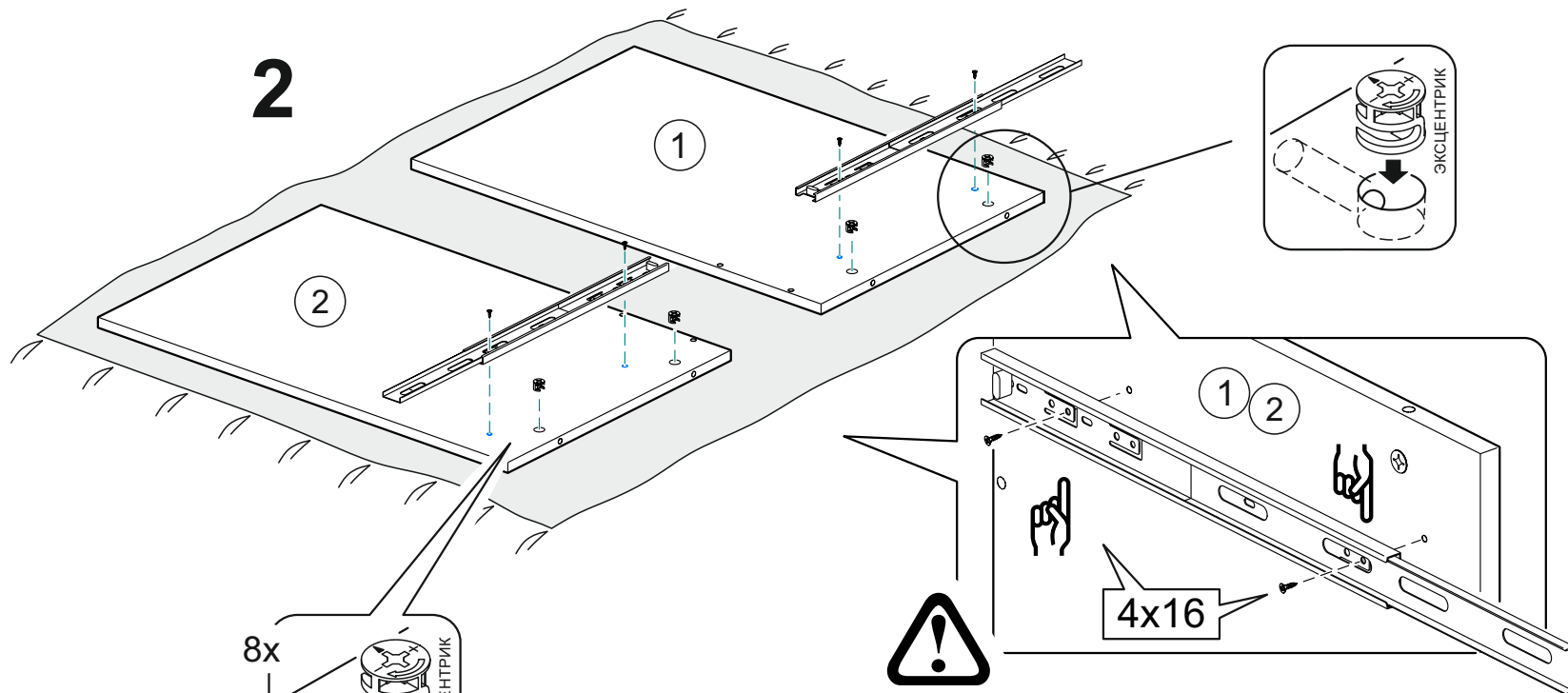
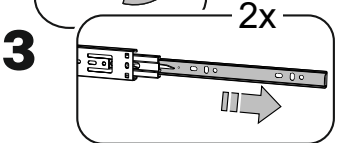
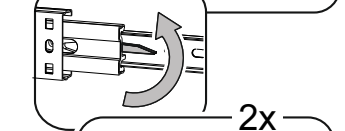
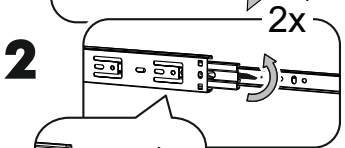
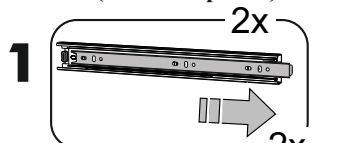
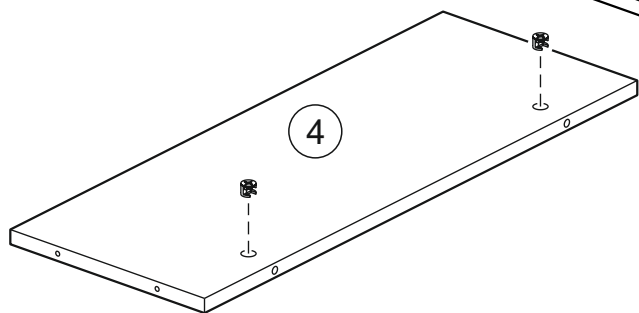
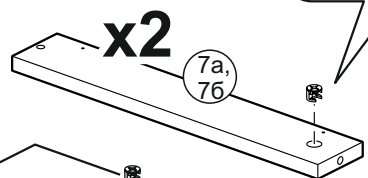
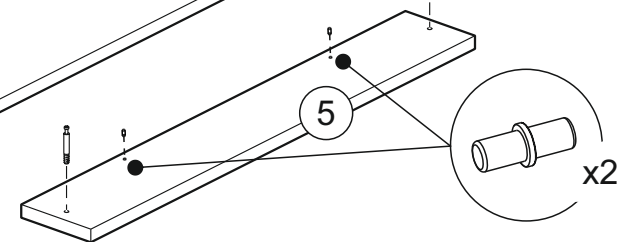
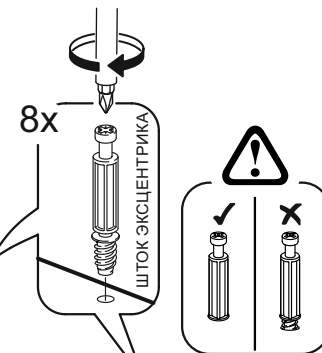
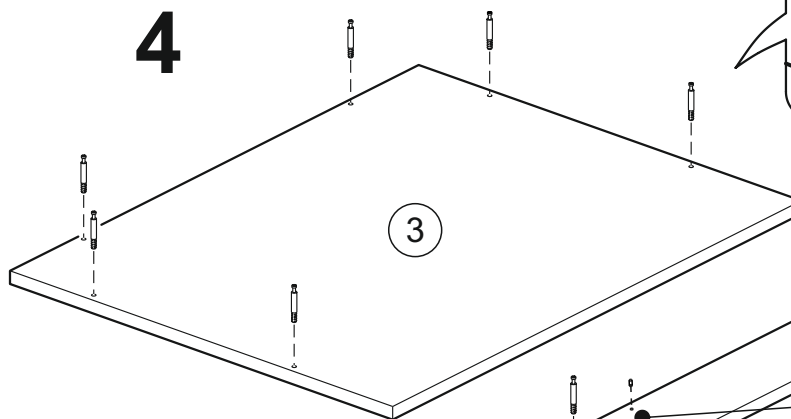
## Спецификация

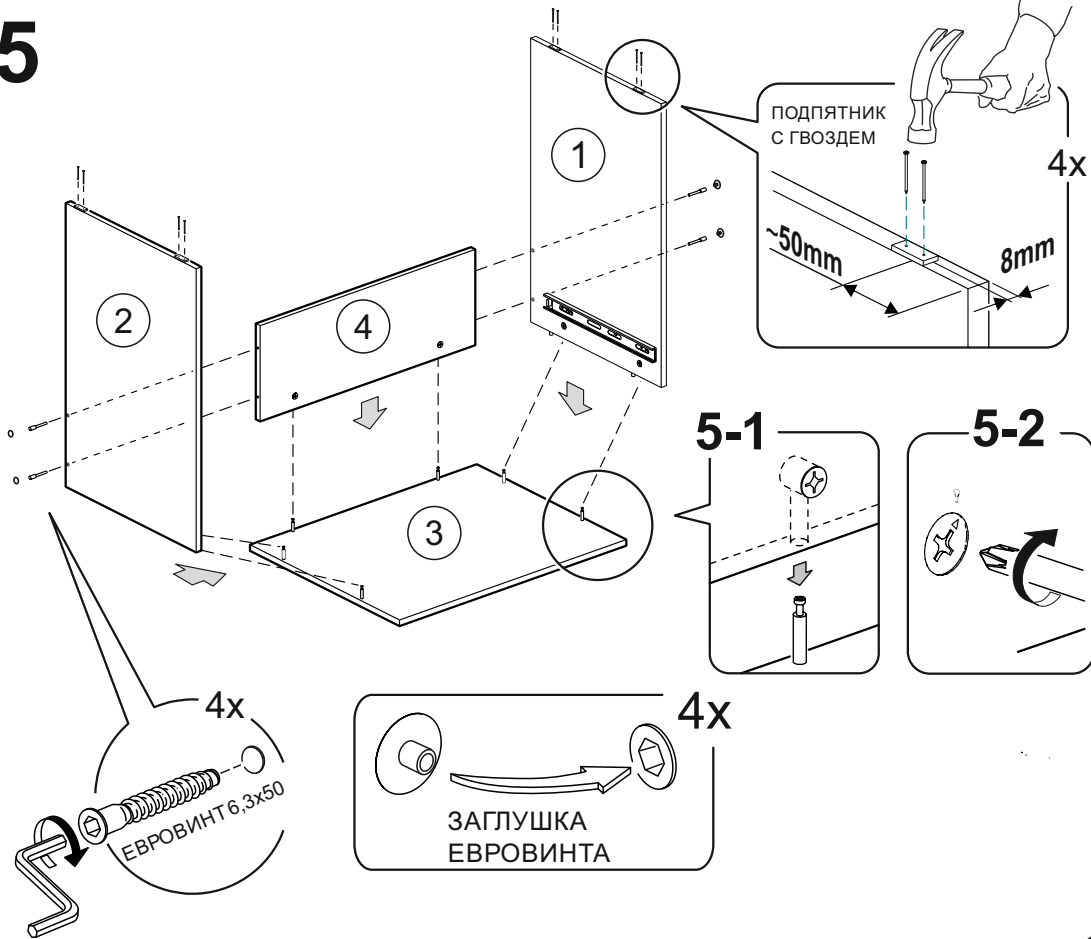
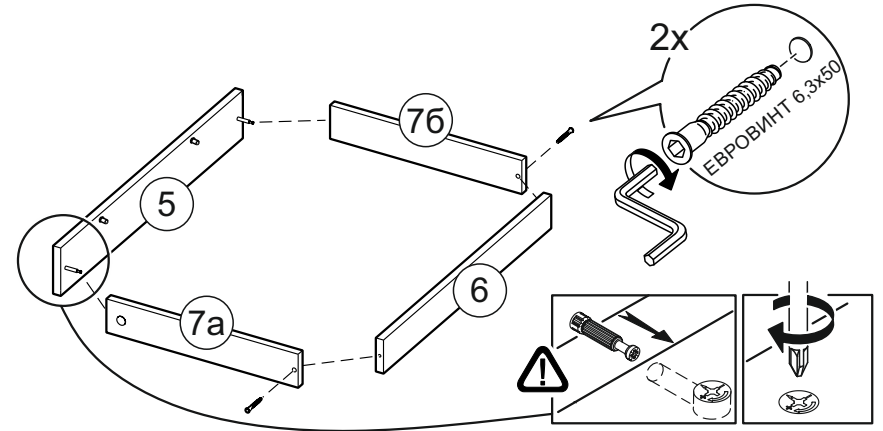
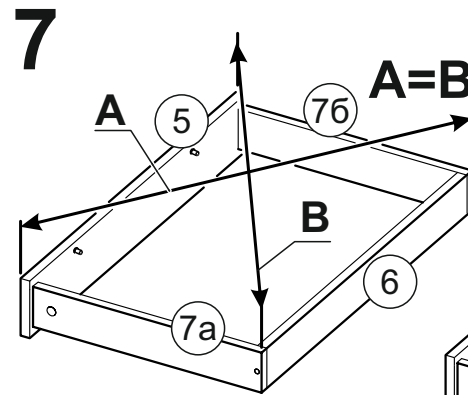
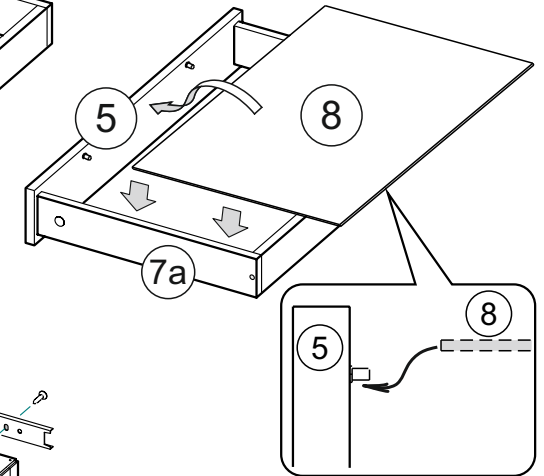
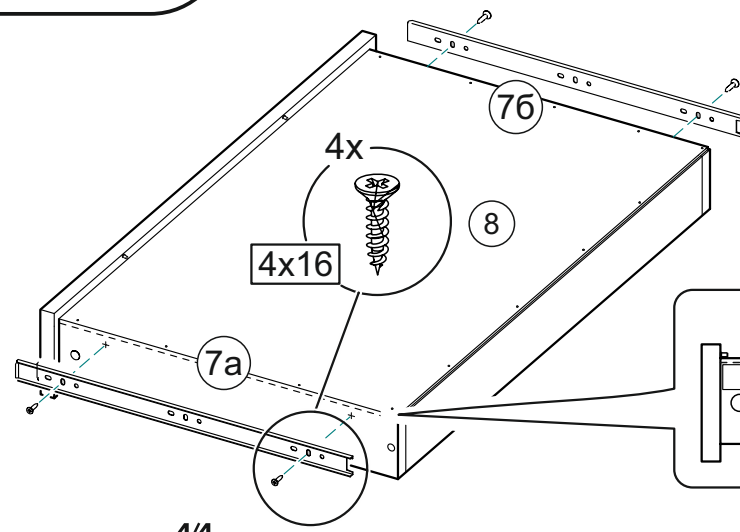
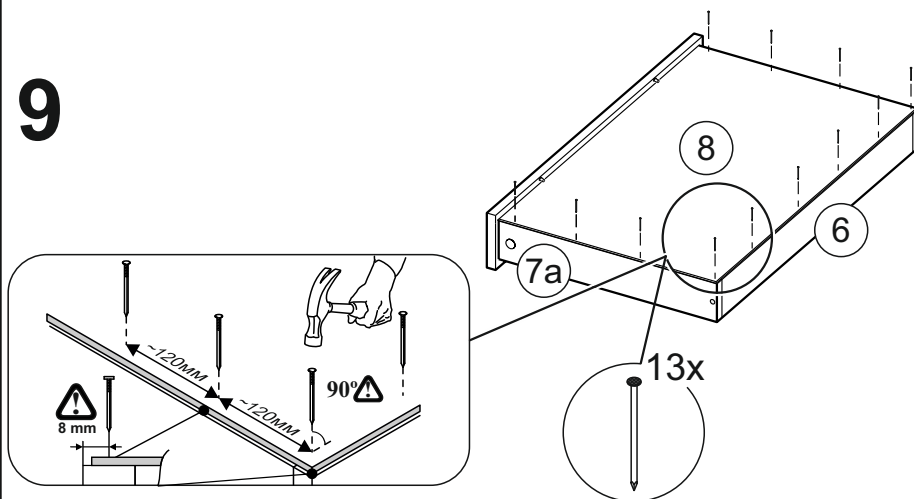
№	Наименование	L=mm		Кол-во
		1	2	
1,2	Боковая стенка	740	480	2
3	Крышка	700	550	1
4	Перегорodka	664	240	1
5	Фасад ящика	658	100	1
6	Торцевая ящика	606	70	1
7а,7б	Боковая ящика	400	70	2
8	Дно ящика (ЛДВП)	636	398	1



**1**

Схема разделения шариковых направляющих на 1 комплект (левая и правая)

**3****4**

**5****6****7****8****9**

Узкие части направляющих выровнять по краю кромки боковины ящика

